



COMUNE DI GIOVINAZZO
Città Metropolitana di Bari
Assessorato CO.PP. e Lavori Pubblici
Assessorato allo Sport

SETTORE GESTIONE DEL TERRITORIO

Restauro e riqualificazione
"Villa Comunale" (Piazza Garibaldi)
PROGETTO ESECUTIVO

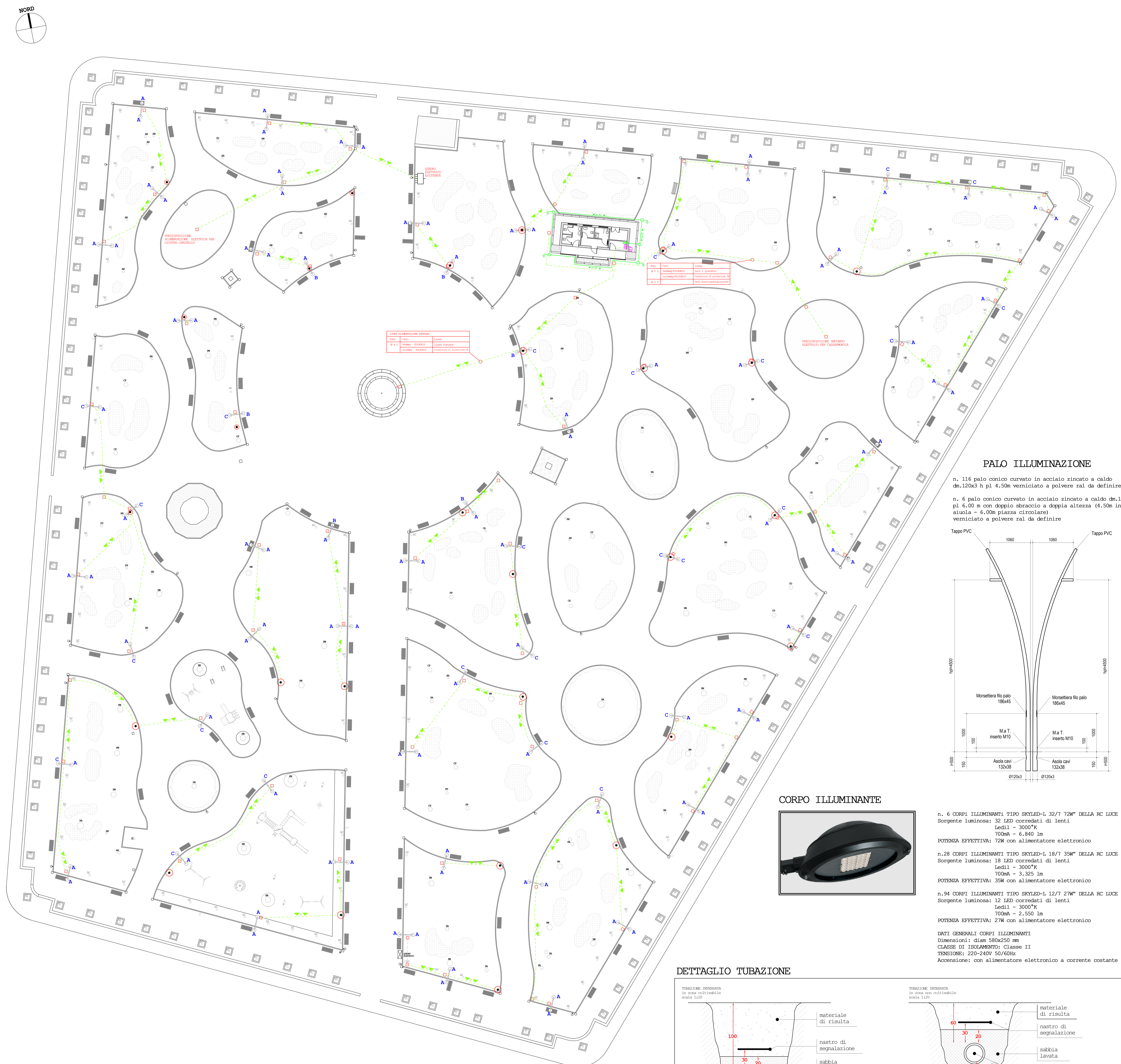


ELABORATO 10 SCALA DATA
IMPIANTO ELETTRICO 1:200 Dicembre 2017
PROGETTO - PLANIMETRIA
DETTAGLIO PALI - CORPI ILLUMINANTI - TUBAZIONI

PROGETTISTA COLLABORATORE
arch. Daniela Fabiano ing. Anna Lobascio

LEGENDA VEGETAZIONE	
LC	LECCIO
PN	PINO
PA	PIAÑA
FP	FALSO FEEBE
CP	CIPRESSO
CD	CEIRO
GL	GLIHO
AR	ARZUSTI ALTO FIUTO

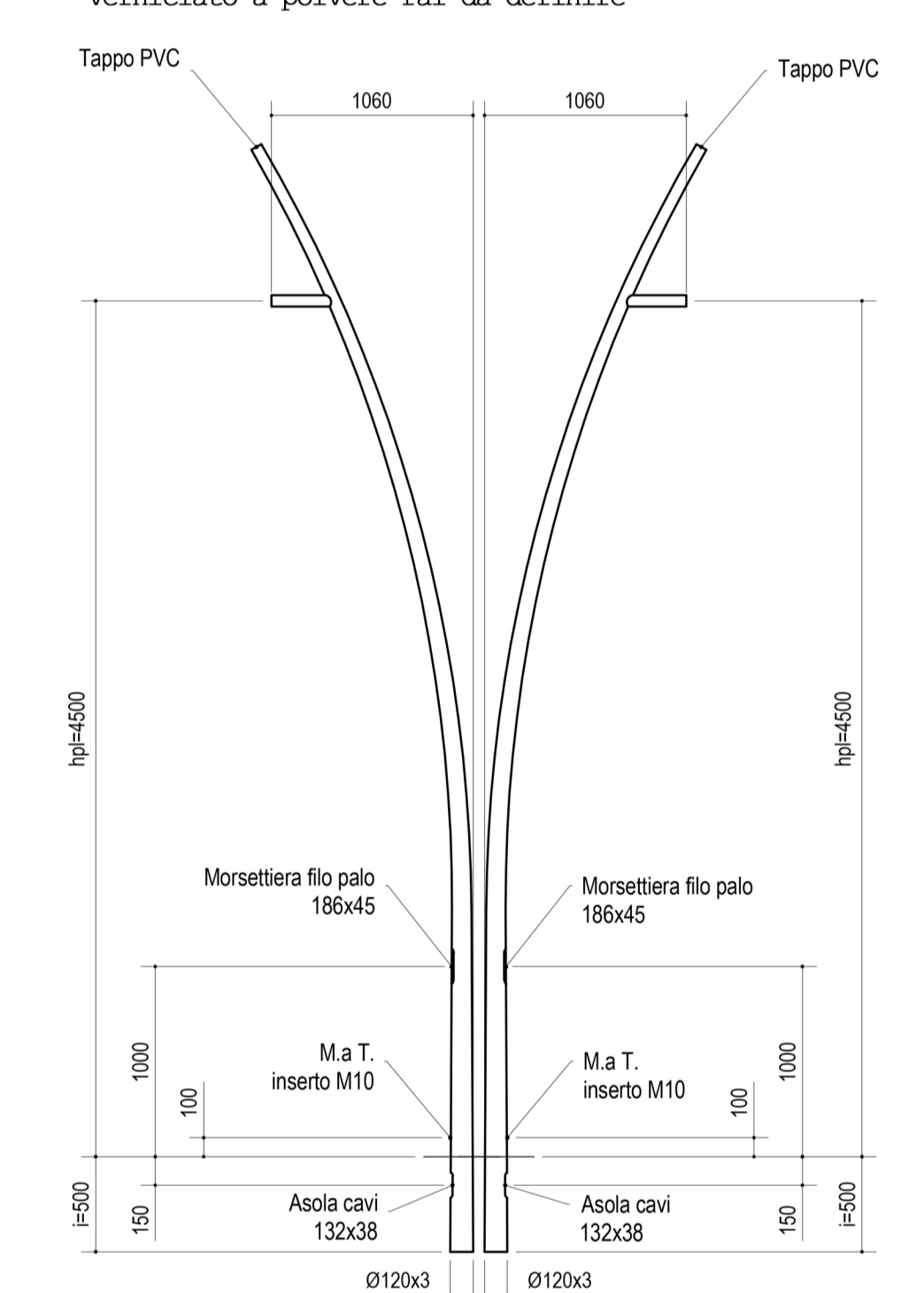
LEGENDA IMPIANTO ELETTRICO	
	Quadro elettrico esistente per il comando dell'impianto di illuminazione del parco (ove ne è prevista la modifica)
	Palo esistente con braccio (o curva) completo di armatura con lampada a led. Sono previste le seguenti lavorazioni: - distacco del palo (base del palo dalla rete elettrica esistente) - svellimento del palo con demolizione del blocco di fondazione - esecuzione, nel punto esistente, dei fori necessari al collegamento dei nuovi condotti - risarcimento, riempimenti e ripristini di demolizioni, nuovi e fori.
	Nuova condotta elettrica da realizzare con l'intervento di nuovi condotti sotterranei, nuovi quadri multipolari di tipo POLIBLOC - 200 omax e 16 mm per alimentare i nuovi corpi illuminanti. Prevedere la formazione di quadri elettrici isolati con uscita unica di tipo quadrato. Il nuovo impianto in corrispondenza della connessione alla distribuzione elettrica esistente e di ogni derivazione necessaria alla alimentazione di ogni dei nuovi punti luce da realizzare. ATTENZIONE!! Nei tratti di condotto posto all'interno delle aiuole, la p.r.f.c.a. del tubo deve essere di 1 m, assicurata dalla geometria, spessore del tubo e condotto da interporre event. particolari.
	Posiziona interrato con stilante
	Apparecchio illuminante a LED tipo SKYLED 12 LED 700 mA - F tot 27 W montato su palo conico curvo in acciaio S 250; zincato a caldo e verniciato a polvere ral. 120 x 3 m x H.T.L. 4,50.
	Apparecchio illuminante a LED tipo SKYLED 12 LED 700 mA - F tot 72 W montato su palo conico curvo in acciaio S 250; zincato a caldo e verniciato a polvere ral. 120 x 3 m x H.T.L. 4,50.
	Apparecchio illuminante a LED tipo SKYLED 10 LED 700 mA - F tot 35 W montato su palo conico curvo in acciaio S 250; zincato a caldo e verniciato a polvere ral. 120 x 3 m x H.T.L. 4,50.



CORPO ILLUMINANTE	
Modello	SKYLED-L 32/7 72W
Altezza	4,50 m
Altezza braccio	1,50 m
Altezza lampada	0,50 m
Altezza base	0,50 m
Altezza totale	7,00 m

PALO ILLUMINAZIONE

n. 116 palo conico curvo in acciaio zincato a caldo dm.120x3 h pl 4,50m verniciato a polvere ral da definire
n. 6 palo conico curvo in acciaio zincato a caldo dm.138-60x3 h pl 6,00 m con doppio braccio a doppia altezza (4,50m interna aiuola - 6,00m piazza circolare) verniciato a polvere ral da definire



CORPO ILLUMINANTE



n. 6 CORPI ILLUMINANTI TIPO SKYLED-L 32/7 72W DELLA RC LOCE
Sorgente luminosa: 32 LED corrodati di lenti
Led11 - 3000°K
700mA - 6.840 lm
POTENZA EFFETTIVA: 72W con alimentatore elettronico

n.28 CORPI ILLUMINANTI TIPO SKYLED-L 18/7 35W DELLA RC LOCE
Sorgente luminosa: 18 LED corrodati di lenti
Led11 - 3000°K
700mA - 3.325 lm
POTENZA EFFETTIVA: 35W con alimentatore elettronico

n.94 CORPI ILLUMINANTI TIPO SKYLED-L 12/7 27W DELLA RC LOCE
Sorgente luminosa: 12 LED corrodati di lenti
Led11 - 3000°K
700mA - 2.550 lm
POTENZA EFFETTIVA: 27W con alimentatore elettronico

DATI GENERALI CORPI ILLUMINANTI
Dimensioni: diam 580x250 mm
CLASSE DI ISOLAMENTO: Classe II
TENSIONE: 220-240V 50/60Hz
Accensione: con alimentatore elettronico a corrente costante

DETTAGLIO TUBAZIONE

